

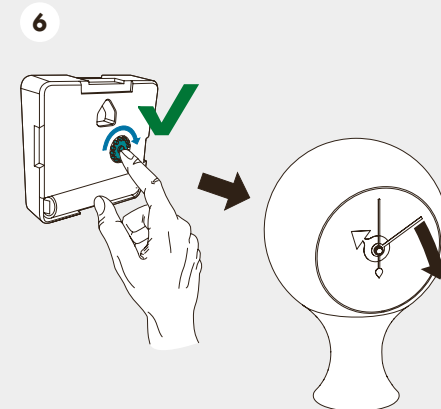
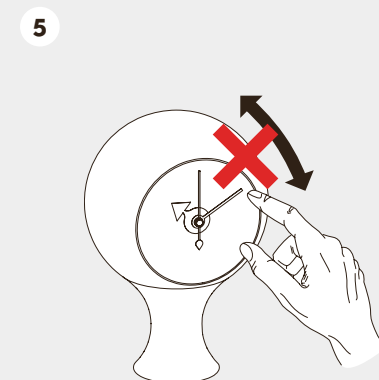
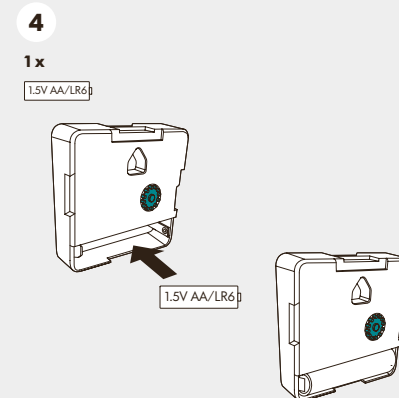
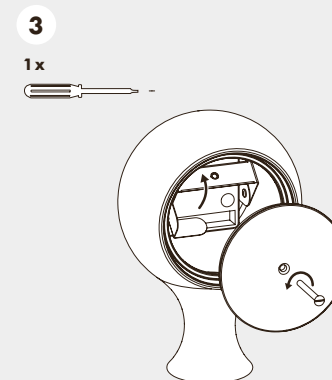
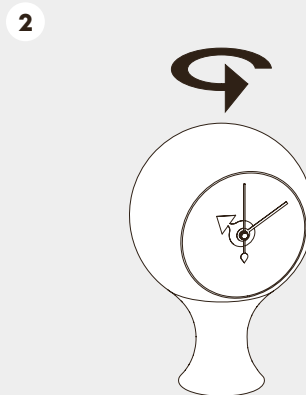
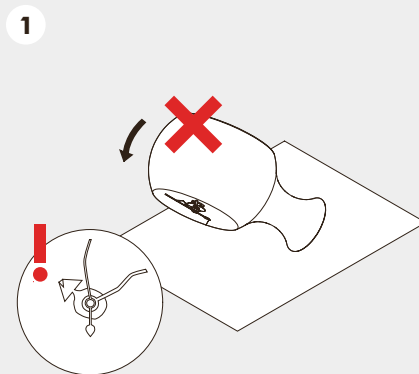
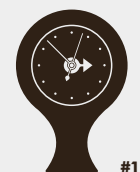
# Ceramic Clocks

Developed by Vitra in Switzerland  
Design: George Nelson



Instructions for use  
Bedienungsanleitung  
Mode d'emploi  
Manual de instrucciones  
Gebruiksaanwijzing  
Istruzioni per l'uso

**vitra.**



**EN Care instructions:** Please use a soft cloth for cleaning stains. Please speak to your dealer for additional care instructions, or consult a specialist for stubborn stains.

**DE Pflegehinweise:** Bitte verwenden Sie zur Behandlung von Flecken ein weiches Tuch. Für weitere Pflegehinweise wenden Sie sich bitte an Ihren Fachhandelspartner, bei hartnäckigen Flecken an einen Fachbetrieb.

**FR Conseils d'entretien :** Pour traiter des taches veuillez utiliser un chiffon doux. Pour obtenir de plus amples informations au sujet de l'entretien, veuillez contacter votre revendeur. En cas de taches tenaces, demandez conseil à un spécialiste.

**ES Pautas de conservación:** Para la eliminación de manchas utilice un paño suave. Para más información sobre las pautas de conservación, diríjase a su distribuidor especializado; en caso de manchas resistentes, consulte a un especialista.

**NL Onderhoudsinstructies:** Gebruik voor de behandeling van vlekken een zachte doek. Voor meer onderhoudstips kunt u terecht bij uw dealer. Bij hardnekkige vlekken neemt u best contact op met een gespecialiseerde firma.

**IT Consigli per la manutenzione:** Per rimuovere eventuali macchie utilizzare un panno morbido. Per ulteriori consigli di manutenzione, si prega di rivolgersi al proprio rivenditore, e in caso di macchie ostinate ad un'azienda specializzata.

**EN Caution!** Dispose of batteries and electronic components according to the statutory waste regulations of your country.

**DE Achtung!** Entsorgen Sie Batterien und elektronische Bauteile entsprechend den Müllvorschriften Ihres Landes.

**FR Attention!** Éliminez les batteries et composants électroniques conformément aux directives relatives aux déchets de votre pays.

**ES Advertencia!** Elimine las baterías y los componentes electrónicos en conformidad con las normas de eliminación de residuos de su país.

**NL Let op!** Gooi batterijen en elektronische componenten weg volgens de afvalvoorschriften van uw land.

**IT Attenzione!** Smaltire le batterie e i componenti elettronici conformemente alle disposizioni nazionali sulla raccolta dei rifiuti.

**NO OBS!** Kast batterier og elektroniske komponenter i henhold til avfallsforskriftene i landet.

**BG Внимание!** Изхвърляйте батериите и електронните устройства в съответствие с наредбите за отпадъци на вашата държава.

**DA Bemærk!** Bortskaf batterier og elektroniske komponenter iht. affaldsfor skrifterne i dit land.

**EI Tählepanu!** Käidelda patareid ja elektroonikajäätmed teie riigi jäätmekäitluseeskirjade kohaselt.

**FI Huomio!** Hävitä paristot ja elektroniset rakenneosat oman maasi jätemääräyksiä noudattaen.

**EL Προσοχή!** Απορρίψτετε μπαταρίες και ηλεκτρονικά εξαρτήματα σύμφωνα με τους κανονισμούς περί απορριμάτων της χώρας σας.

**LV Uzmanību!** Baterijas un elektroniskās detaļas utilizējiet atbilstoši savas valsts atkritumu apsaimniekošanas noteikumiem.

**LT Dėmesio!** Baterijas ir elektronines dalis šalinkite pagal šalies atliekų tvarkymo taisyklių reikalavimus.

**PL Uwaga!** Utylizować baterie i części elektroniczne zgodnie z krajowymi przepisami o usuwaniu odpadów.

**PT Atenção!** Elimine as pilhas e os componentes eletrónicos de acordo com as leis relativas a resíduos em vigor no seu país.

**RO Atenție!** Eliminați ca deșeu bateriile și componentele electronice corespunzător prevederilor privitoare la deșeurile din țara dumneavoastră.

**SV Varning!** Ta hand om batterier och elektroniska komponenter i enlighet med gällande föreskrifter om avfallshantering.

**SK Pozor!** Batérie a elektronické diely likvidujte podľa predpisov o odpade platných vo vašej krajine.

**SI Pozor!** Baterije in elektronske sestavne dele odstranite v skladu s predpisi za odstranjevanje odpadkov, ki veljajo v vaši državi.

**TR DİKKAT!** Lütfen pilleri ve elektronik parçaları ülkenizde geçerli olan atık imha kurallarına uygun olarak bertaraf edin.

**HU Figyelem!** Az akkumulátorokat, illetve elemeket és az elektronikus alkatrészeket a helyi hulladékkezelési előírásoknak megfelelően ártalmatlanítsa.

**CS Pozor!** Zlikvidujte baterie a elektronické součásti v souladu s předpisy pro likvidaci odpadu platnými ve vaší zemi.

**IS ATHUGIÐ!** Fargið rafgeymum og rafeindabúnaði í samræmi við innlend fyrirmæli um sorpeyðingu.

**HR Pozor!** Baterije i elektroničke komponente odložite u otpad u skladu s propisima za zbrinjavanje otpada u vašoj zemlji.

