



MANILA

PAOLA NAVONE



Struttura: struttura in giunco di Manila, incordata tramite l'intreccio di una corda tecnica rivestita in pelle Cloister e Lido.

Molleggio: molleggio per outdoor a nastri elastici intrecciati di caucciù rivestito.

Piedi: basamento in tubolare di rame acidato con vernice protettiva trasparente opaca.

Decoro: nella versione in pelle Cloister e Lido cucitura a filo vivo; nella versione in tessuto outdoor cucitura doppia.

Copertura protettiva acquistabile separatamente.

Frame: structure made of Manila cane interlaced through the plaiting of a technical rope covered in Cloister and Lido leather.

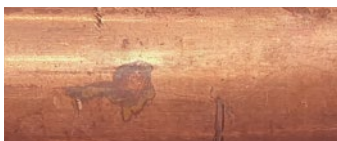
Springing: outdoor springing with woven elastic straps in coated rubber.

Feet: tubular base in etched copper with protective clear matte varnish.

Decoration: sharp edge stitching in Cloister and Lido leather version; double stitching in the outdoor fabric version.

A protective cover can be purchased separately.

FINITURE DISPONIBILI/AVAILABLE FINISHES



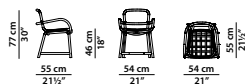
rame acidato
etched copper



giunco di Manila
Manila cane

54 x 55 h77 cm – 21 x 21½ h30"

Sedia. Chair.



65 x 35 cm – 25¼ x 13¾"

Cuscino. Cushion.



60 x 60 cm – 23½ x 23½"

Cuscino in fibra acrilica 100% poliestere con fodera in tessuto idrorepellente. Cushion. 100% acrylic fibre polyester cushion with water-repellent fabric lining.



60 x 60 cm – 23½ x 23½"

Cuscino con bottone di fissaggio, in fibra acrilica 100% poliestere con fodera in tessuto idrorepellente. Cushion with fixing button, in 100% acrylic fibre polyester with water-repellent fabric lining.

